



水泳を楽しむ  
全ての人たちのために

プール後の髪&ボディウォッシュ

# SWIM MATE CARE



塩素除去

保湿と潤い

ダメージ補修



# 開発への想い



水泳は子供から大人まで誰もが楽しめるスポーツです。

しかし、プールを清潔に保つために使われる塩素は時として髪や皮膚に負担をかけてしまいます。

SWIM MATE CAREは、幼少期からスイミングスクールに通い、長年競技を続けた元水泳選手が化粧品専門企業や美容師と共に企画開発したからだ全身に使えるオールインワンケアシャンプーです。

プール後の不快感を全身から取り除き、快適に過ごせることでより多くの方が水泳を楽しんでいただけることを願っております。



# SWIM MATE CAREの 3つのチカラ



## 残留塩素の除去

山梨産の「天然モモ葉エキス」が  
身体に付着した残留塩素を除去します。



## 保湿と潤い

「ヒアルロン酸Na」と「水溶性コラーゲン」が  
ダメージを受けた髪や肌に潤いを与えます。



## ダメージ補修

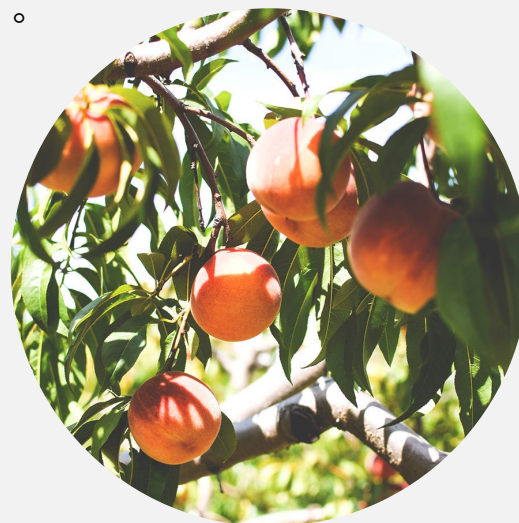
再生医療でも注目される「ヒト脂肪由来幹細胞順化培  
養液」が髪や皮膚のダメージを補修します。



# 塩素除去のヒミツは、山梨産モモ葉エキス

モモの葉は古くから皮膚炎やあせも予防などに伝統生薬として用いられてきましたが、**プールや水道水に含まれる塩素の影響を低減**することも確認されています。

SWIM MATE CAREには、良質な山梨産モモ葉エキスを配合しており、**プール独特の塩素臭、髪の毛のバリバリ感、皮膚の痒みを無くすと共に皮膚のなめらかさや毛髪のキューティクルの乱れを改善**します。



商品名 : 山梨モモ葉抽出液BG30  
 学名 : *Prunus persica* Batsch  
 科名 : バラ科  
 和名 : モモ (桃)  
 使用部位 : 葉  
 INCI名 : Prunus Persica (Peach) Leaf Extract  
 IECIC (2015.12) : 桃(PRUNUS PERSICA)叶提取物

商品名	化粧品表示名称		医薬部外品表示名称
山梨モモ葉抽出液BG30	モモ葉エキス	0.20%	モモ葉エキス
	BG	29.94%	1,3-ブチレングリコール
	水	69.86%	精製水

安全性試験：眼刺激性試験(HCE法)、Ames試験、ヒト皮膚感作性試験(RIPT)

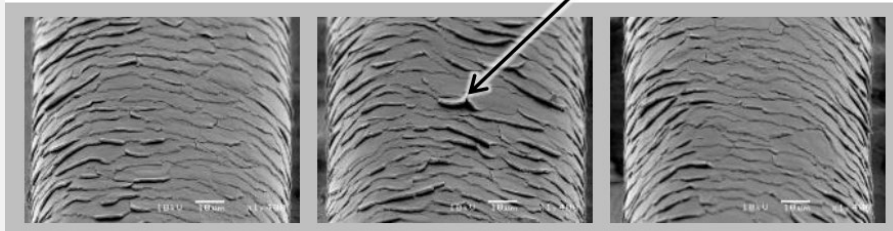


# 週2回以上、定期的にプールに通う 女性被験者の毛髪の改善 (ヒトボランティア試験)

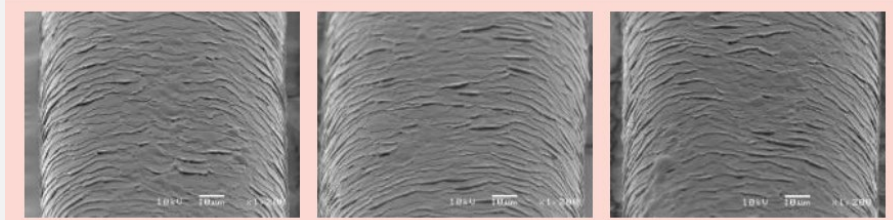
代表例：1%山梨モモ葉抽出液BG30配合ローション使用

試験前

ダメージ部位



1ヶ月後



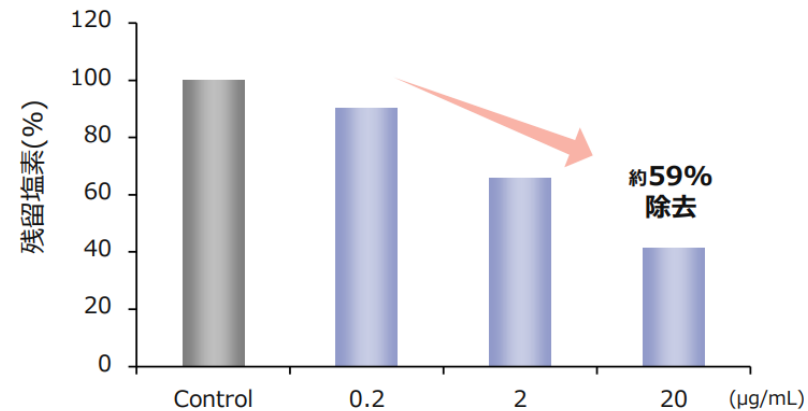
## 残留塩素除去作用

試験方法

塩素含有水溶液 ⇒ 試料添加 ⇒ DPD試薬添加 ⇒ 吸光度測定(510nm)

結果：残留塩素除去作用が確認されました。

肌、毛髪に対する塩素ダメージの発生を防ぎます。



1カ月の使用で毛髪の表面状態、摩擦力が有意に改善し  
定期的なプール使用に伴う塩素の影響が低減したと考えられました。

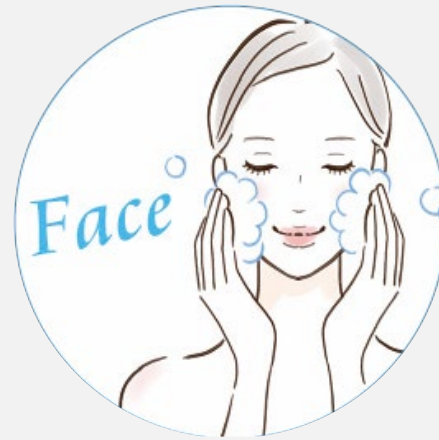


# オールインワン

プールで泳いだ後は身体全体に塩素が残留するため、身体全体を洗えないと快適さは得られません。また出かける際にシャンプー、洗顔料、ボディソープの3種類を持ち運ぶのも大変です。

SWIM MATE CAREは髪・顔・身体のすべてを洗うことができる

「ありそうで無かった」オールインワンタイプのケアシャンプーとして開発されました。





# オールインワンだから 1本でからだ全身を快適にできる

キメの細かい泡が「超気持ちイイ！」  
プールで泳いだ後に限らず  
もちろん日常的にも使っていただけます。  
髪や身体を良く濡らした後、  
適量を手に取り、心地の良い泡立ちをお楽しみください。

ユニセックスで爽やかなシトラスの香り！  
シトラスの香りには、気持ちを明るく  
前向きにさせてくれる効果があると言われています。  
清潔感があり男女共に人気の高い香りで、  
スポーツシーンにも最適。プレゼントとしても喜ばれます。



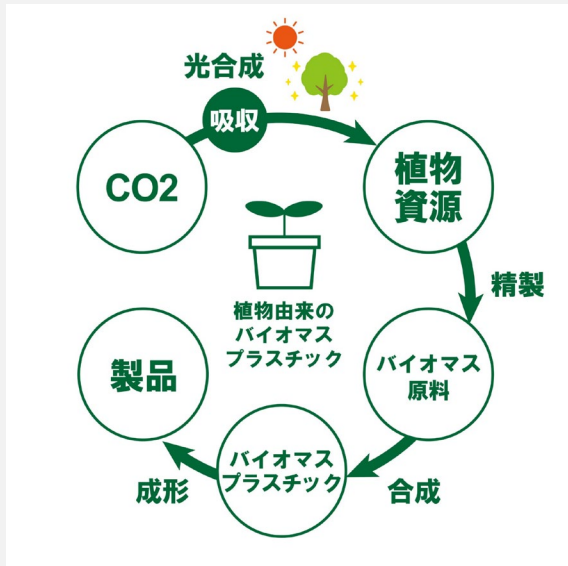
# 環境保全



水泳は豊かな水資源があるからこそ可能になる、ある意味では贅沢なスポーツです。

限りある資源の恩恵に感謝し、環境を大切にしてもらいたいとの思いから

**SWIM MATE CARE**のボトルはバイオマスプラスチックを採用しました。



バイオマスプラスチックはサトウキビを原料とした植物由来のプラスチックです。

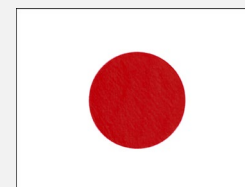
サトウキビから砂糖を抽出した後の残糖蜜を原料としており

限りある化石資源の使用量低減につながります。

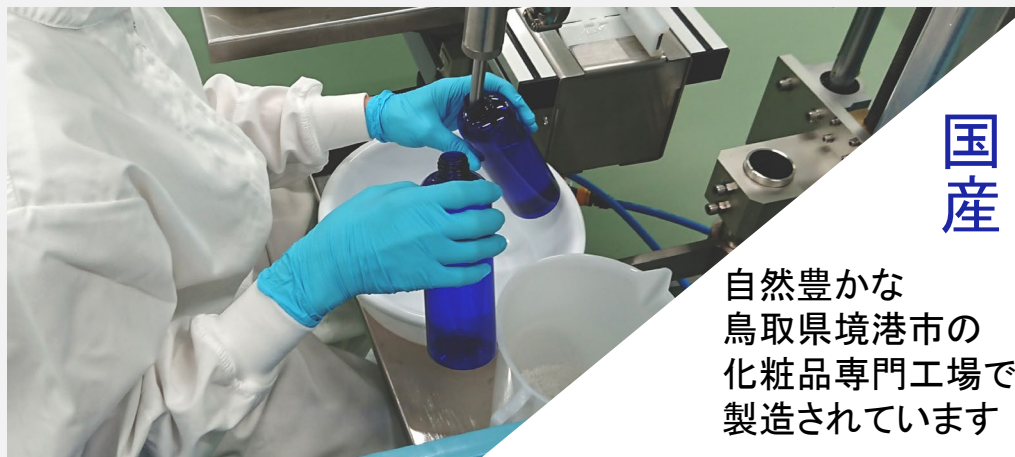




# 製造現場について



Made in Japan



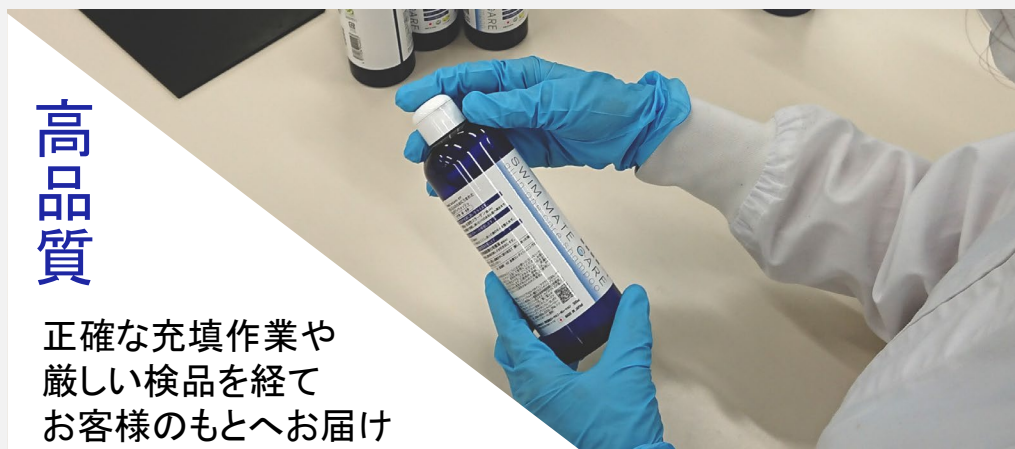
国産

自然豊かな  
鳥取県境港市の  
化粧品専門工場で  
製造されています



最新鋭

製品パッケージ・容器  
専用エアシャワー室を完備  
とても清潔で衛生的



高品質

正確な充填作業や  
厳しい検品を経て  
お客様のもとへお届け

SWIM MATE CAREは  
製品の品質や安全性を高め、お客様のニーズにフレキシブルに対応するため、  
原料調達や製造を全て日本国内で行っています。





# SWIM MATE CAREの仕様について



容量(1本) 300ml

重量(1本) 349g 容器含む

サイズ W5.5cm × D5.5cm × H18cm キャップ含む

定価 3,600円 (税別) / 3,960円(税込)



# お問い合わせ先

## アシストメイク株式会社

TEL&FAX 03-6750-9654

E-mail [info@assist-make.co.jp](mailto:info@assist-make.co.jp)

商品購入はこちら

Amazon



Yahoo!

